

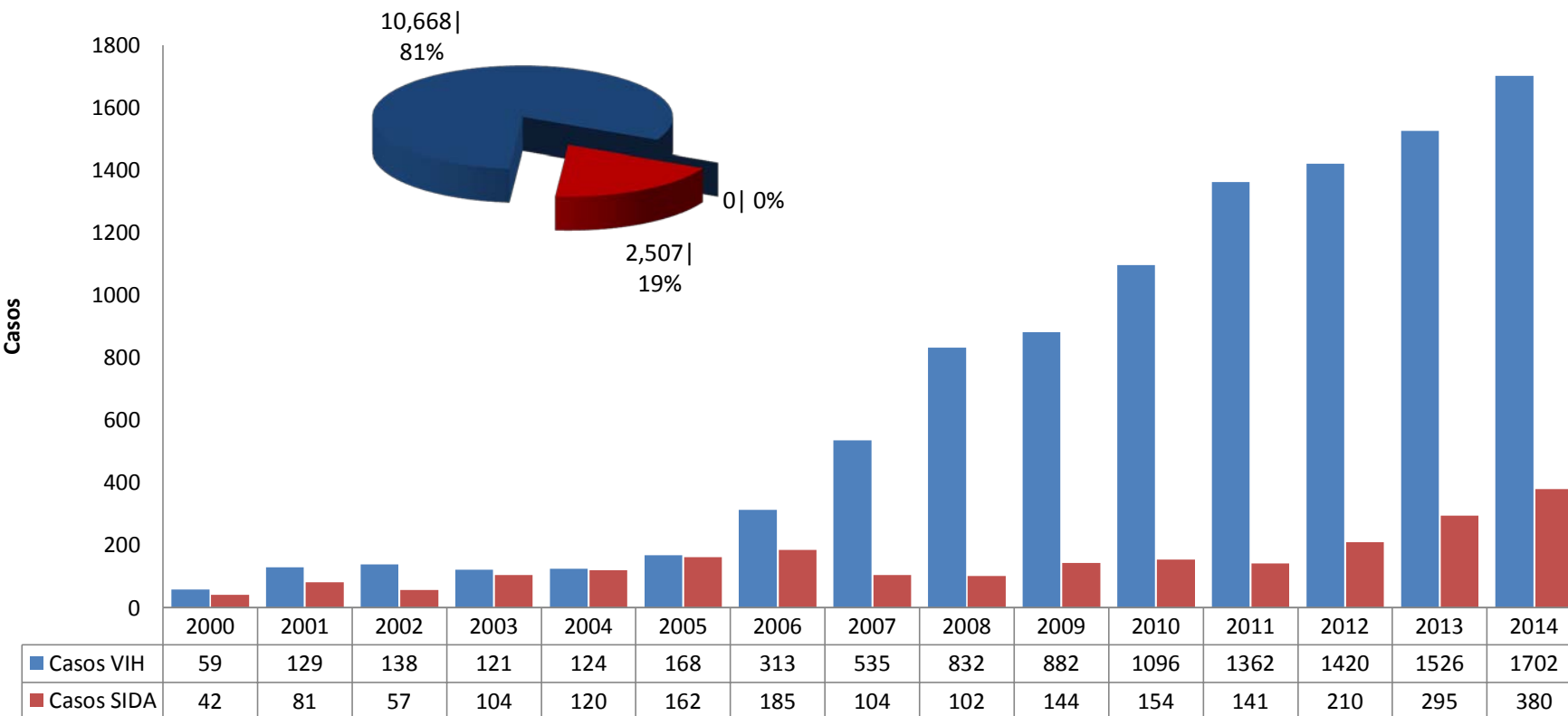


Actualización 2014



Casos Notificados de VIH/sida a 2014

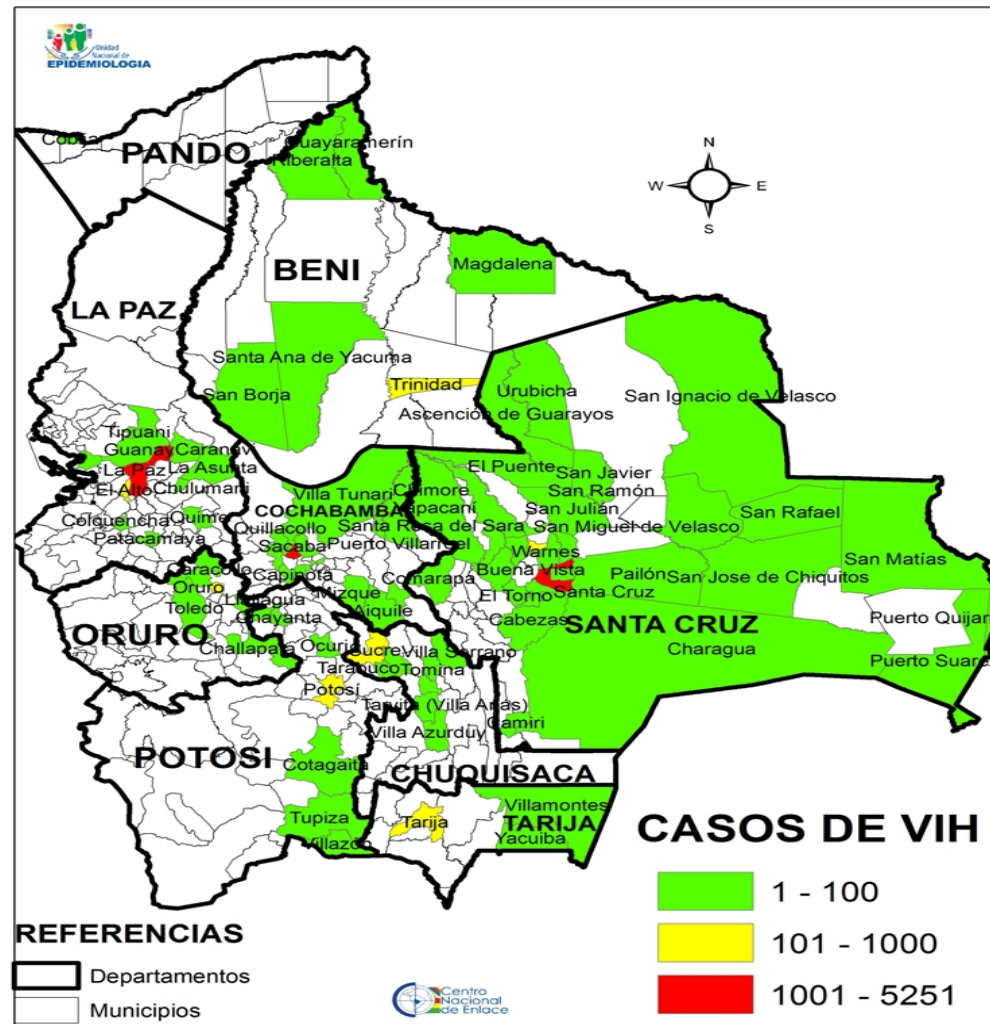
1984- 2014: **13.176** casos
Estimación ONUSIDA: **16.000** casos



- Entre 2008 y 2014, se han notificado 3 de cada 4 casos.
- El crecimiento anual es de 25%, con una pequeña atenuación en los últimos años.

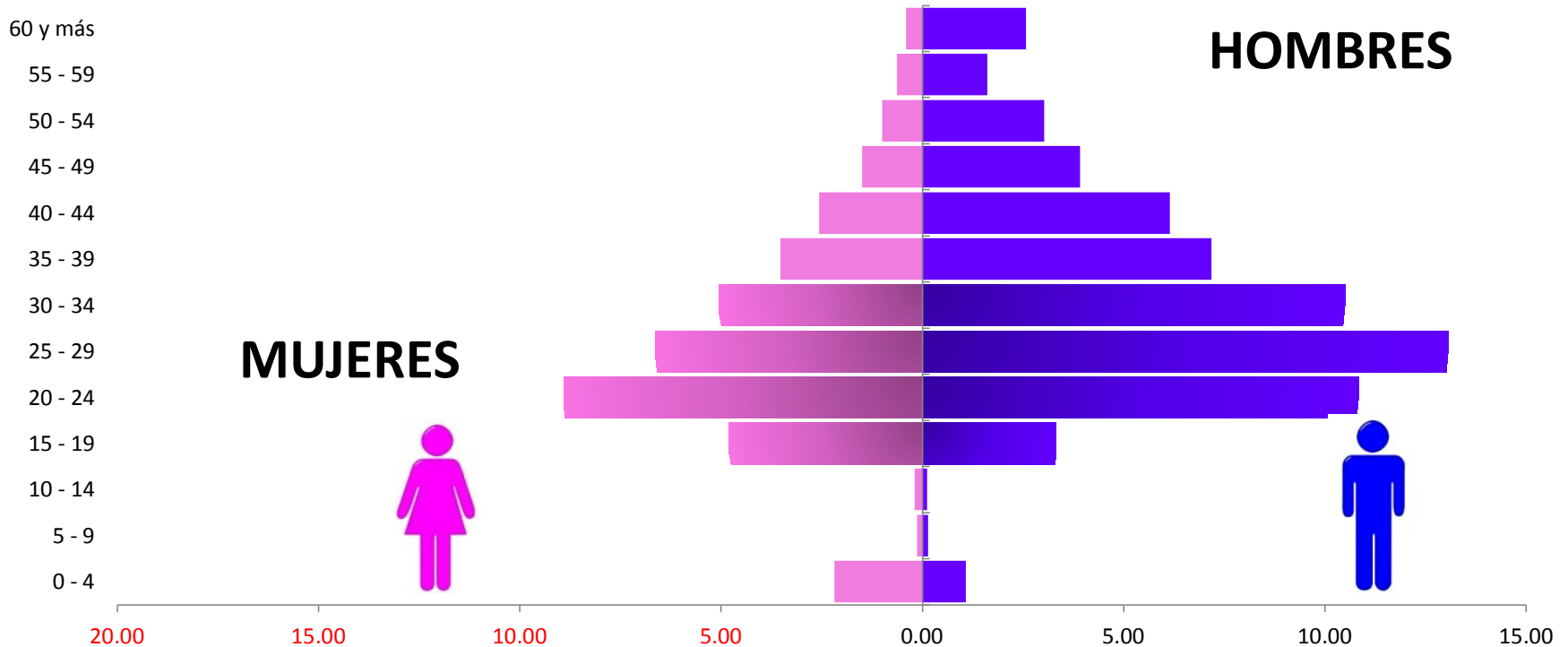


Mapa Georeferenciado, Casos Notificados por municipio





Caracterización de la Epidemia: Numero y porcentaje de casos por edad y sexo

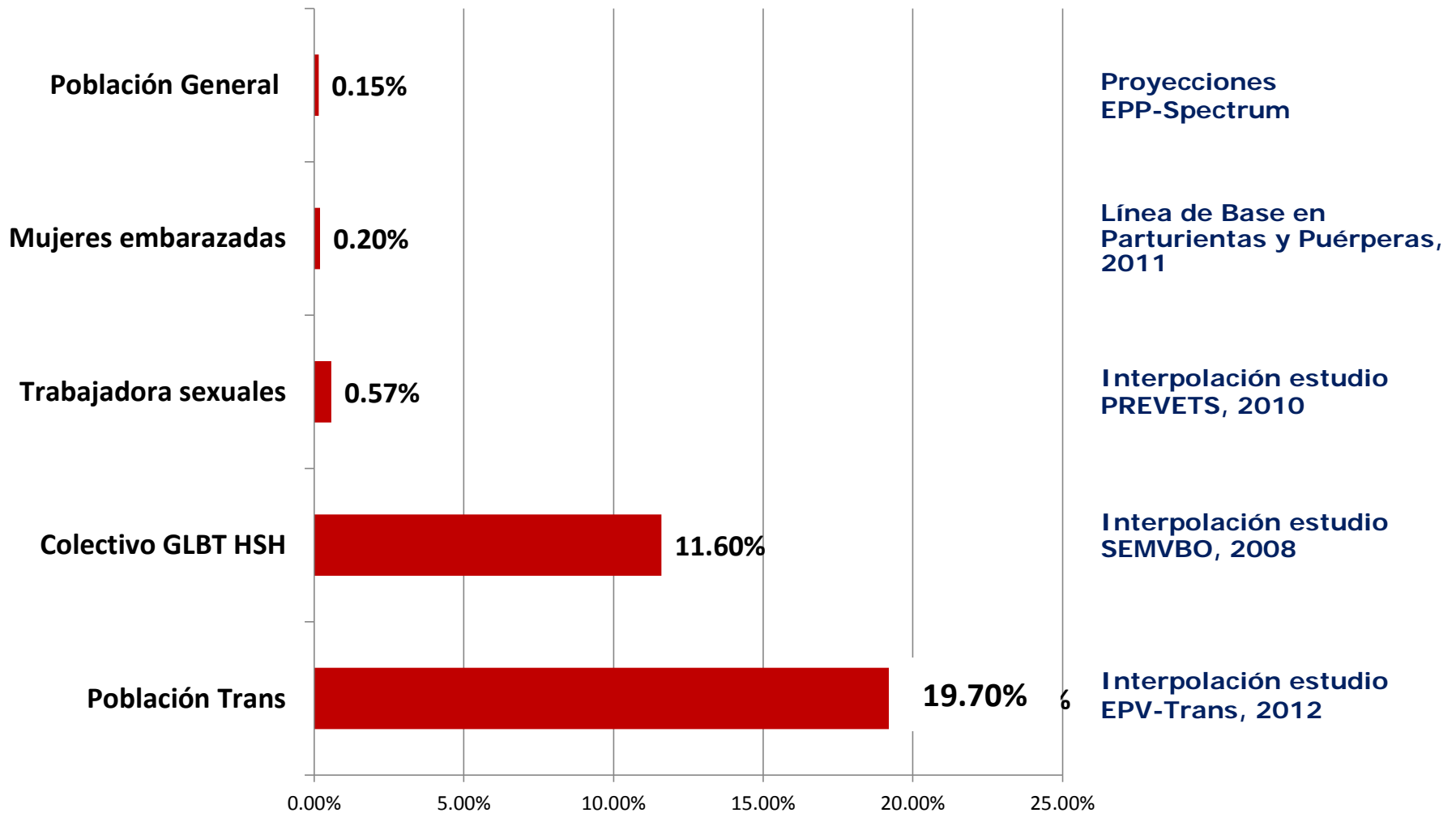


< 15	15-24	25-34	35-45	> 45
4%	27%	35%	20%	14%

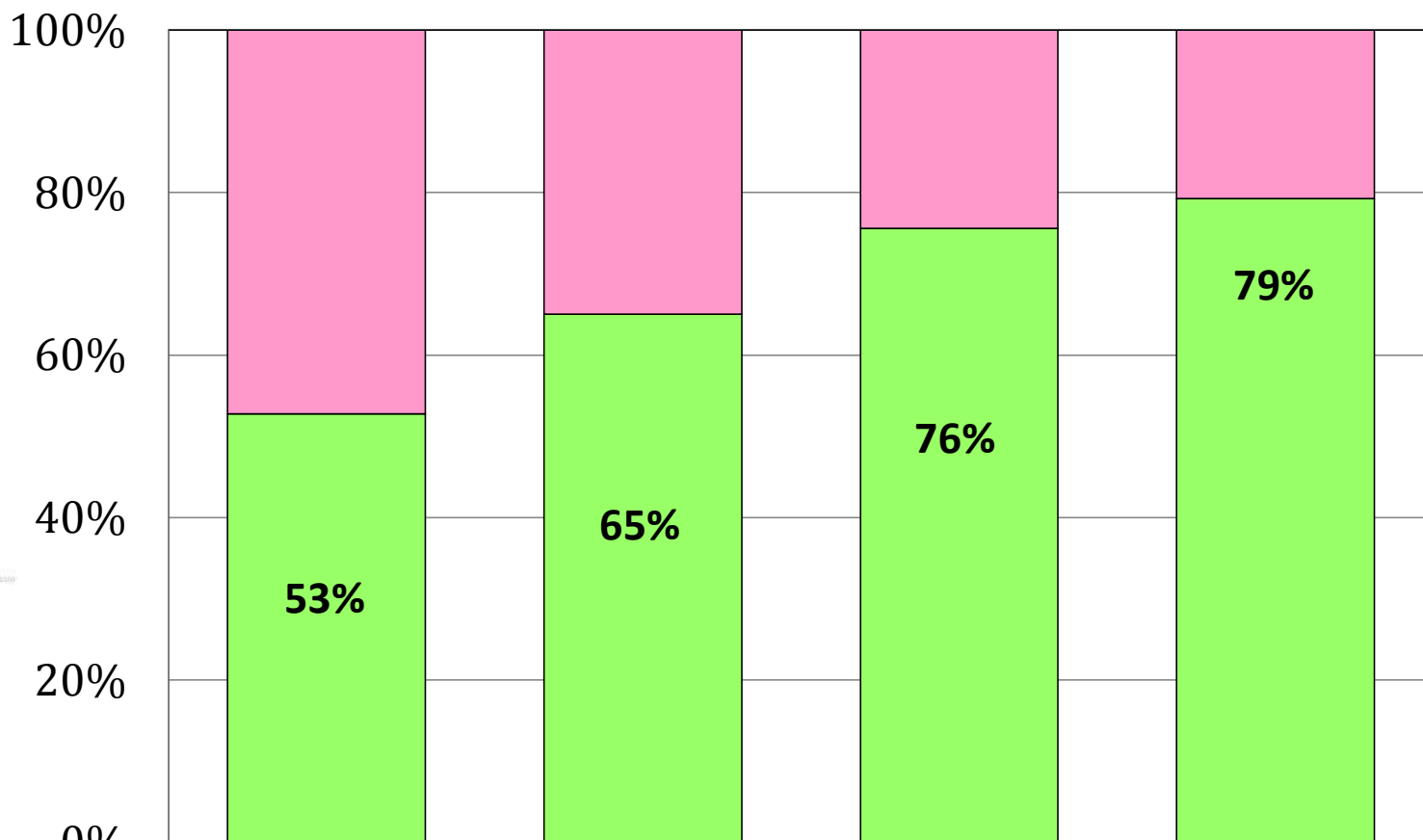
- La epidemia es predominantemente joven con un 62% de casos en jóvenes de entre 15 a 34 años de edad.



Prevalencias estimadas de VIH, por grupo poblacional



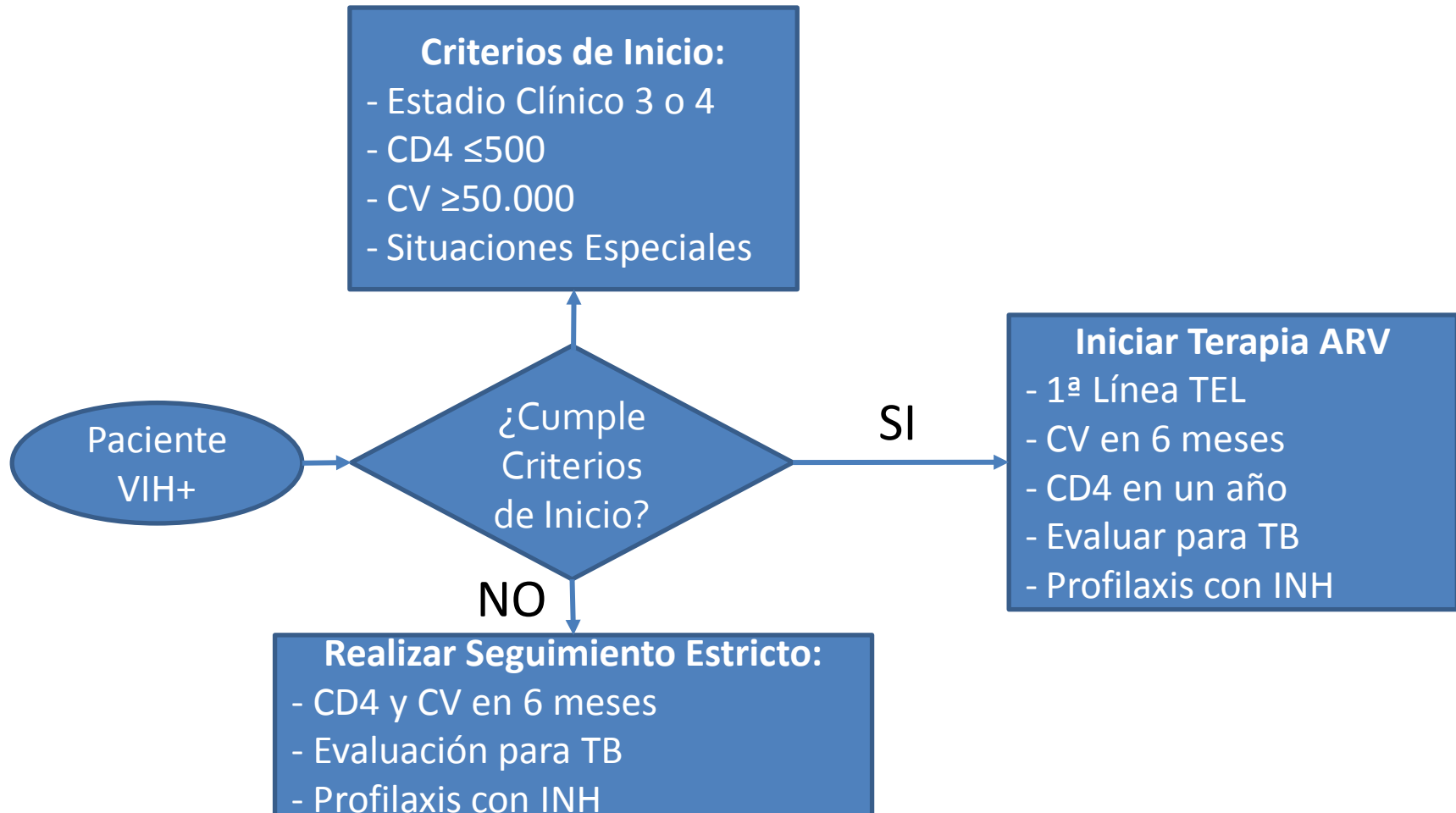
Porcentaje de Embarazadas que se realizaron Prueba Rápida de VIH - Programa Nacional ITS/VIH/SIDA(2011-2014)



	2011	2012	2013	2014
■ Sin PR-VIH	153,841	115,840	82,485	69,921
■ Con PR-VIH	171,662	215,742	255,176	267,740
Total EmbEsp	325.503	331.582	337.661	337.661



Algoritmo de Atención del Paciente con VIH





CASCADA DE ATENCION A VIH BOLIVIA - GESTION 2013

